

Provincia di Latina

Bilancio semestrale

Gennaio - Giugno 2024



ATTIVITA' DEGLI ORGANI COLLEGIALI E DI GOVERNO

in numeri



PRESIDENTE

Decreti n°46

Ordinanze n°89

Patrocini Concessi n° 90



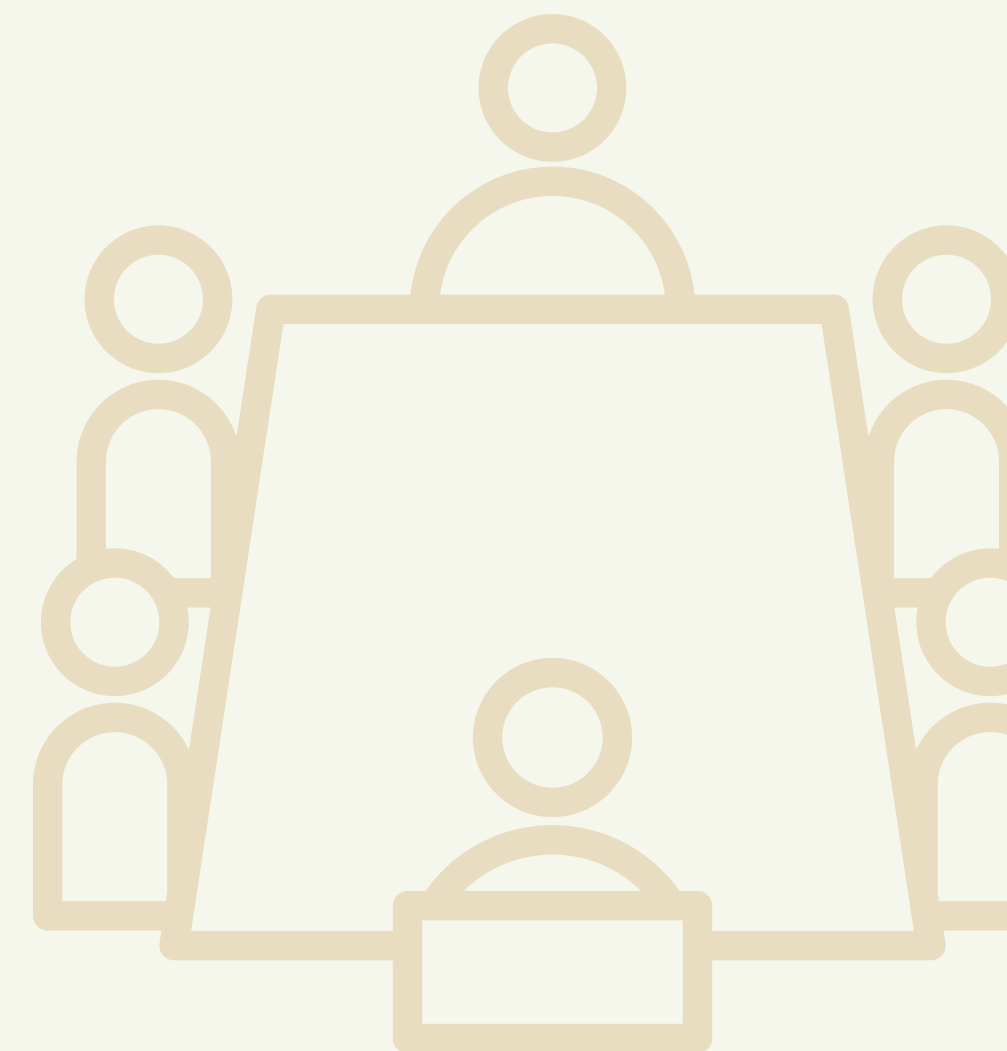
CONSIGLIO PROVINCIALE

Sedute n°5

Deliberazioni del Consiglio n°14

Commissioni Consiliari n°13

ASSEMBLEA DEI SINDACI n° 3



PERSONALE



Per ottimizzare l'impiego delle risorse pubbliche disponibili e perseguire gli obiettivi di performance organizzativa, efficienza economicità e qualità dei servizi è stato predisposto l'aggiornamento del **PIANO DEI FABBISOGNI DI PERSONALE** per la riorganizzazione e l'assunzione di profili alti:

- ✓ funzioni di coordinamento
- ✓ pianificazione e programmazione di lungo periodo
- ✓ digital transformation

PIANO DI ASSUNZIONE 2024

24 NUOVE ASSUNZIONI



2 EFFETTUATE
9 IN FASE DI DEFINIZIONE
13 NUOVE



SCORRIMENTO
GRADUATORIE



NUOVE
ASSUNZIONI

220
DIPENDENTI



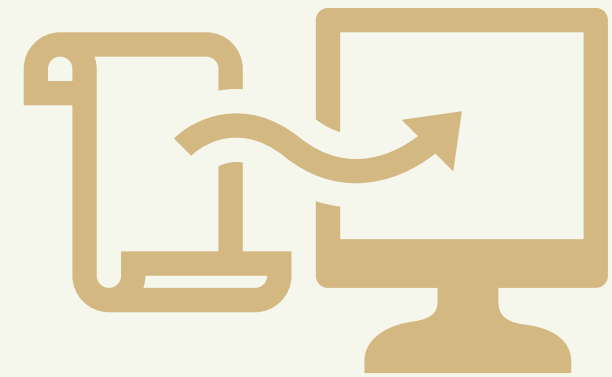
PROGRESSIONI
ORIZZONTALI



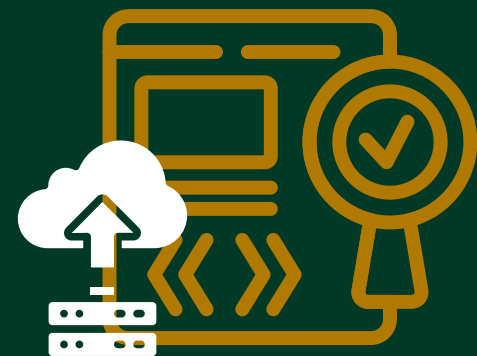
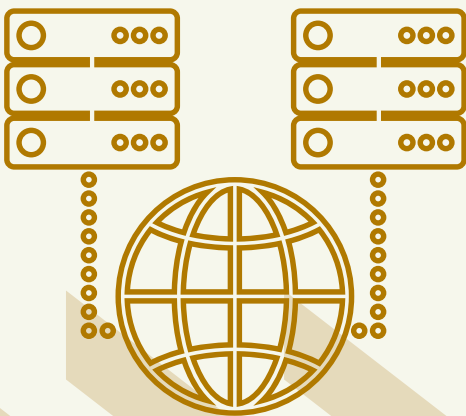
VERTICALIZZAZIONI



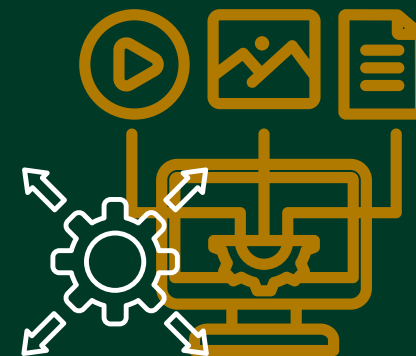
TRANSIZIONE DIGITALE



DIGITALIZZAZIONE
ORDINANZE
DECRETI



**semplificazione
dell'attività
amministrativa**



**potenziamento
sistemi informativi
e servizi digitali**



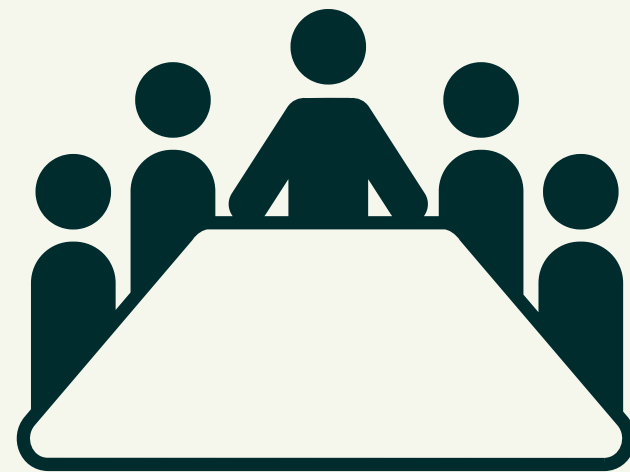
**efficace mappatura
dei processi
amministrativi**



DIFFUSIONE DI BUONE PRATICHE PER LA CONSAPEVOLEZZA IN MATERIA DI CYBERSICURITY E PROTEZIONE DEI DATI



TRANSIZIONE DIGITALE



CONCILIUM

un'applicazione web responsive per le riunioni e le sedute consiliari che permette di mostrare in automatico la mappa della sala, la presenza dei partecipanti e di avere in tempo reale risultati e voti

Consiglio Provinciale in modalità mista



CONSULTAZIONE SEDUTE
IN TEMPO REALE



ARCHIVIO STABILE
DELLE RIUNIONI



USO SEMPLICE ED
IMMEDIATO DA APP



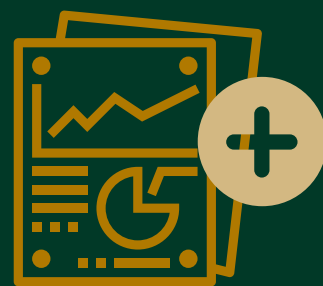
VISIONE
INTERVENTI



BILANCIO



Equilibrata gestione ordinaria delle attività



**MONITORAGGIO COSTANTE
DELLE PREVISIONI DI ENTRATA**



**PROCESSI DI
CONTENIMENTO DELLE SPESE**



€ 1.964.994,69

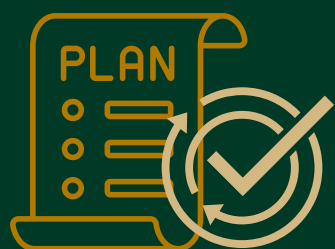
CHIUSURA DI EQUILIBRIO COMPLESSIVA



**Efficiente gestione di tutte le attività legate ai finanziamenti
del Piano Nazionale di Ripresa e Resilienza (PNRR)**

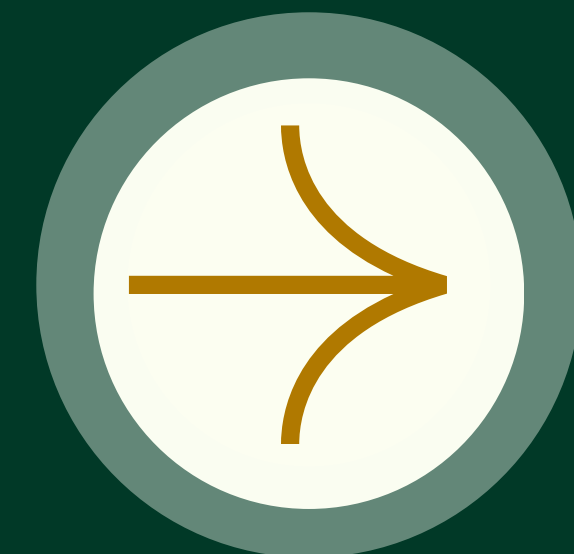


**COMPLETO UTILIZZO DI
TUTTE LE RISORSE MESSE
A DISPOSIZIONE DELL'ENTE**



**CHIUSURA DEL CIRCA 25%
DEGLI INTERVENTI
APPALTATI**

**Chiusura di
tutte le altre
entro la fine
del 2024**



BILANCIO

PRINCIPALI VOCI DI ENTRATA RENDICONTO 2023

IPT (Imposta Provinciale di Trascrizione) pari ad € 14.490.218,21

Imposta sulla RcAuto pari ad € 21.939.497,02

Imposta sulle funzioni ambientali (addizionale prov.le sulla tari dei comuni) pari ad € 3.808.886,82

Sanzioni Codice della strada pari ad € 1.000.100,11

Entrate per fitti attivi verso il Ministero dell'Interno per gli edifici che ospitano la Questura e la Prefettura per un importo pari ad € 650.000.

PRINCIPALI VOCI DI SPESA RENDICONTO 2023

Interventi manutenzione ordinaria strade provinciali per € 4.171.882

Interventi manutenzione straordinaria strade provinciali per € 9.945.651

Fondi PNNR già utilizzati per edilizia scolastica € 12.759.991

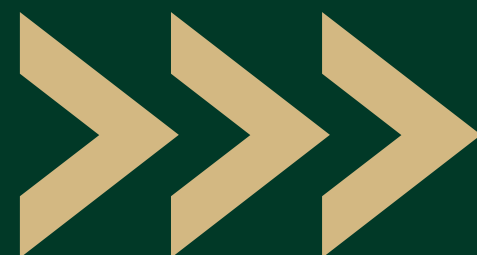
AVANZO RENDICONTO 2023

AVANZO ACCANTONATO PER FONDO CREDITI DUBBIA ESIGIBILITÀ: € 2.407.124,18

AVANZO ACCANTONATO PER FONDO CONTENZIOSO: € 3.500.00,00

AVANZO VINCOLATO: € 12.660.256,77

AVANZO LIBERO: € 710.166,12



CENTRALE UNICA DI COMMITTENZA



GARE
SVOLTE

17

€ 10.137.270,87

\$

CUC

GARE
SVOLTE

11

€ 7.294.763,83

SUA

GARE
SVOLTE

6

€ 2.842.507,04

EDILIZIA SCOLASTICA



FONDI DEL PNRR oltre 30 milioni di euro

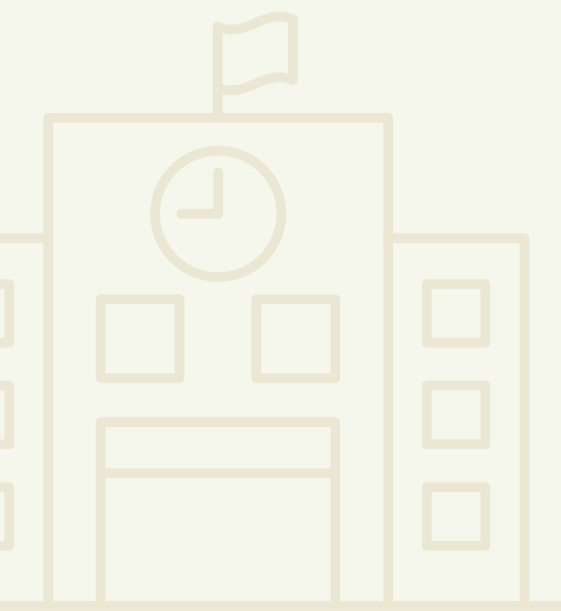
**n° 20 opere concluse per 8.804.499,35 euro;
n° 26 opere in corso per 21.355.214,70 euro.**

PNRR – Recovery Fund, sono esclusi il FOI – Fondo Opere Indifferibili e i cofinanziamenti dell'Ente.



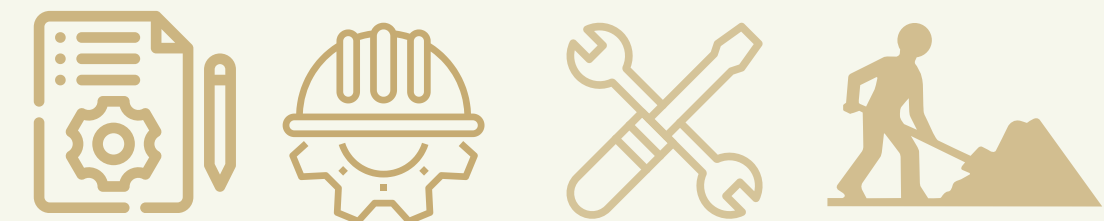
MANUTENZIONE ORDINARIA E STRAORDINARIA 1.530.000,00 euro

- Manutenzione ordinaria edile per 620.000,00 €;
- Manutenzione straordinaria edile e impiantistica per 160.000,00 €;
- Manutenzione delle aree verdi per 475.000,00 €;
- Manutenzione ed adeguamento antincendio per 125.000,00 €;
- Disinfestazione, derattizzazione e disostruzione linee fognare per 150.000,00 €.



FONDI DEL PNRR

Missione 4: Missione 4 Istruzione e Ricerca



“SCUOLA APERTA”



GIORNATE DELLA MEMORIA

al Museo Storico Piana delle Orme

per vivere la storia dei nostri luoghi attraverso ambientazioni riprodotte

LE MAROCCHINATE

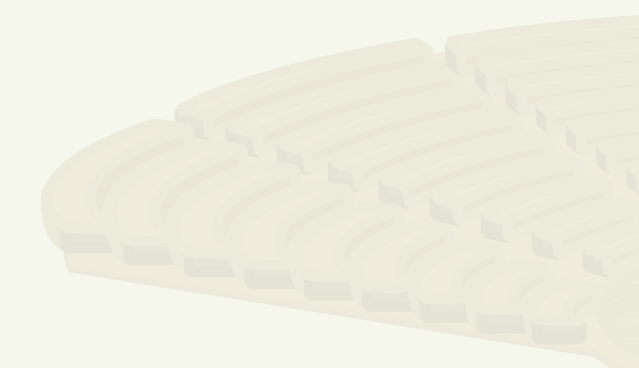
al Teatro Romano di Minturnae

per scoprire attraverso il teatro una delle pagine più drammatiche della nostra storia

ESIBIZIONE FRECCHE TRICOLORI

al 70° Stormo Latina

per ammirare i voli di addestramento della Pattuglia Acrobatica Nazionale



SPORTELLO EUROPA



PROTOCOLLO D'INTESA

Con l' Istituto di Studi Federalisti "Altiero Spinelli"



BORSE DI STUDIO
studenti e giovani
laureati della Provincia



SPORTELO EUROPA
negli uffici della
Provincia



SUPPORTO
agli studenti sulle
opportunità dell'UE

VIA-APPIA

◊ REGINA VIARVM ◊



A sostegno dell'iscrizione della storica strada romana nella Lista del Patrimonio dell'Umanità - UNESCO.



la realizzazione di attività ed eventi a differente carattere conoscitivo, promozionale e di coinvolgimento sul territorio provinciale per la creazione di un'identità diffusa intorno alla via millenaria.



LIVIA E LE ALTRE RACCONTANO
mostra diffusa in 5 musei e siti archeologici della Provincia

PRIVERNO, FONDI, SPERLONGA, FORMIA E MINTURNO
5 aprile - 2 giugno



DECENNOVIUM
volume dedicato alla Via Appia da Tripontium a Feronium

PROTOCOLLO D'INTESA,
PROMOSSO DAL MiC.



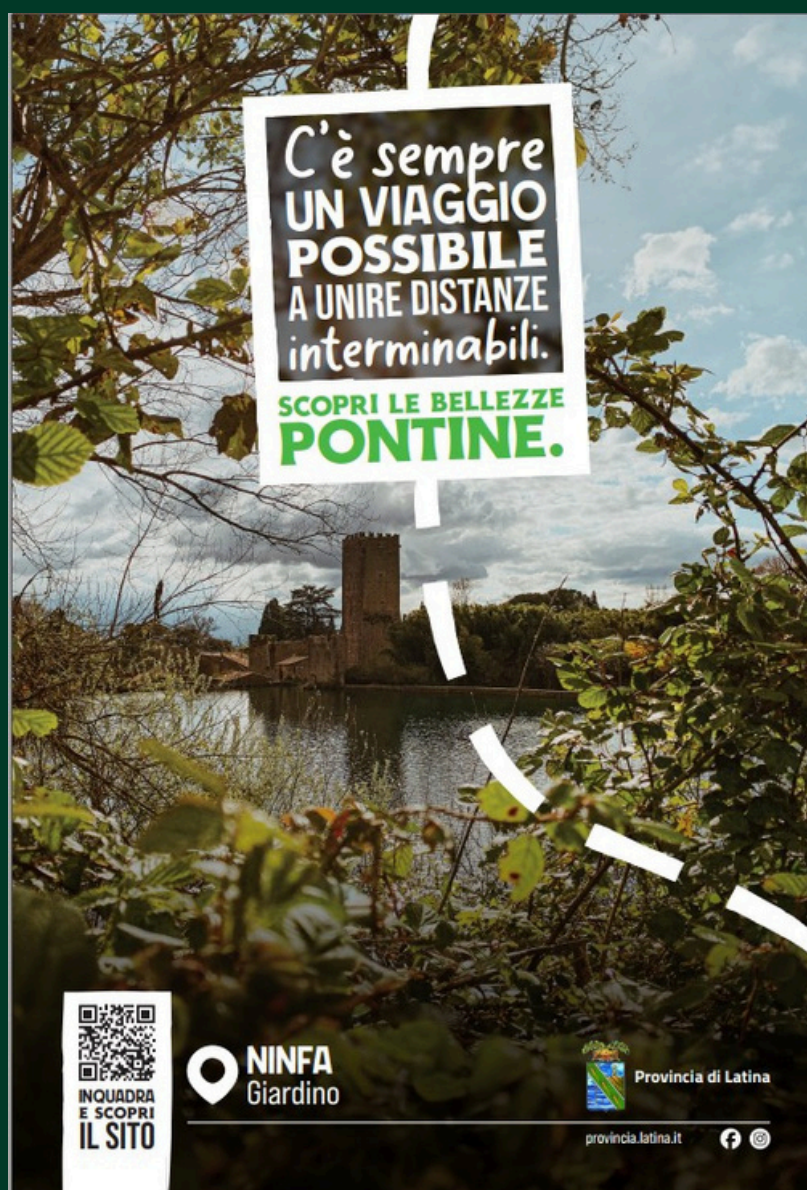
La Cabina di Regia vede coinvolti 13 Comuni Pontini che, ciascuno nelle proprie competenze, ha messo in essere progetti di riqualificazione urbana e urbanistica delle aree ricadenti sulla Regina Viarum in una attività univoca di valorizzazione e promozione turistica.

CISTERNA - LATINA - NORMA - SERMONETA - SEZZE - PONTINIA - TERRACINA - MONTE SAN BIAGIO - FONDI - ITRI - FORMIA - GAETA - MINTURNO



BELLEZZE PONTINE

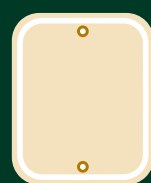
POLITICHE DI AREA VASTA



che cos'è?

La campagna promozionale di valorizzazione delle bellezze pontine lungo l'asse autostradale A1, nelle principali aree di sosta di Lazio, Umbria e Toscana.

Un invito al viaggio, per scoprire i luoghi della Provincia.



15 AREE DI SOSTA



3 SITI DELL'APPIA



11 COMUNI

"C'è sempre un viaggio possibile ad unire bellezze interminabili!"

TUTELA DEL TERRITORIO E SVILUPPO SOSTENIBILE



RACCOLTA DIFFERENZIATA

azioni per incentivare la raccolta differenziata negli Enti

oltre 374.000 euro erogati

57 procedimenti avviati

84% solleciti per la rendicontazione finale



Aggiornamento Piano Rifiuti Provinciale

BOLLINO VERDE

eventi formativi e assistenza agli utenti e professionisti
lavorazione istanze

Controllo effettuato da manutentori abilitati sugli impianti termici della Provincia di Latina

203

istanze pervenute



161

istanze concluse



6 mila

bollini applicati



TUTELA DEL TERRITORIO E SVILUPPO SOSTENIBILE



CAMPAGNA 4R



che cos'è?

La campagna di sensibilizzazione sul tema delle 4R che mira a sviluppare una maggiore consapevolezza sulla raccolta differenziata e sul tema del riutilizzo dei rifiuti.

destinatari



CITTADINANZA
campagan social



COMUNI E AMMINISTRATORI
Corso personalizzato



PROFESSIONISTI
Giornate formative



STUDENTI SCUOLE SUPERIORI
Incontri e visite negli impianti



Creazione video spot
Acquisto pagine pubblicitarie
Creazione pagine social e sito



sensibilizzazione sulla nuova vita dei rifiuti



focus sul territorio

VIABILITA'

GESTIONE E MANUTENZIONE DEI CIRCA 730 KM DI RETE STRADALE PROVINCIALE



**MESSA IN SICUREZZA
STRADE**
13 interventi
2.250.426,89 €



PULIZIA E SFALCIO
4 interventi
77.708,82 €



**RIFACIMENTO MANTO
STRADALE**
18 interventi
1.956.816,55 €



**PUBBLICA
ILLUMINAZIONE**
3 interventi
405.623,14 €



PONTI
5 interventi
492.219,98 €



**SEGNALETICA
STRADALE**
3 interventi
119.466,93 €



MANUTENZIONE ORDINARIA 2.265.546,26 €

per oltre 50 interventi



**AUMENTO DELLA
SICUREZZA STRADALE**



**OTTIMIZZAZIONE DELLA
DURABILITA' DEGLI INTERVENTI**



Protocollo d'Intesa per interventi congiunti su strade ex provinciali



CON GUIDO FAI STRADA

CAMPAGNA DI SICUREZZA ED EDUCAZIONE STRADALE



che cos'è?

la campagna di sicurezza stradale promossa dalla Provincia di Latina un progetto nato dai dati allarmanti sugli incidenti e dalla consapevolezza dell'importanza cruciale della sicurezza stradale per la società.



Entrate veloci
Investire in
SICUREZZA STRADALE



CREARE UNA
CULTURA DELLA
SICUREZZA STRADALE

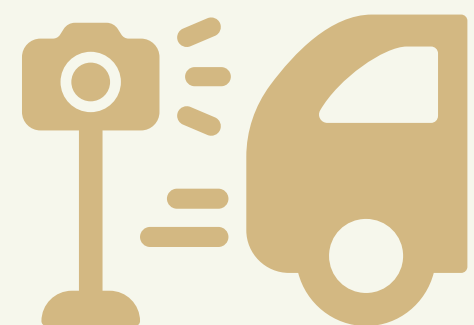


Monitorare i TASSI DI
INCIDENTALITA'



Creazione video spot
Acquisto pagine pubblicitarie
Creazione pagine social





ISTALLAZIONE 3 NUOVI AUTOVELOX



S.R. 630 Ausonia km 26+890 dir. Cassino - limite della strada 70 km/h

S.P. 46 Litoranea km 10+200 dir Latina - limite della strada 60 km/h

S.P. 46 Litoranea km 7+700 dir Sabaudia - limite della strada 60 km/h.



Contrastare la velocità alla guida



Monitorare i punti più a rischio



Educare al rispetto dei limiti

TRASPORTI



TRASPORTI ECCEZIONALI

169 istanze
135 autorizzazioni
254 provvedimenti
672 nulla osta altre province



AGENZIE DI
CONSULENZA
AUTOMOBILISTICA,
AUTOSCUOLE,
OFFICINE DI
REVISIONE,
SCUOLE NAUTICHE E
LICENZE CONTO
PROPRIO



**ABILITAZIONI
PROFESSIONALI**
abilitazione all'esercizio
dei gestori di trasporti
conto terzi,
iscrizione albo
conducenti taxi e
insegnanti di teoria e
istruttori di scuola guida

